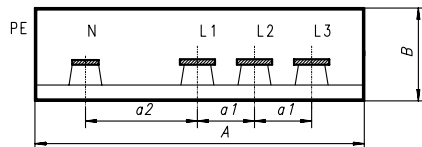
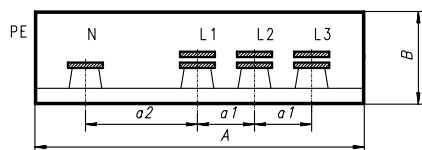


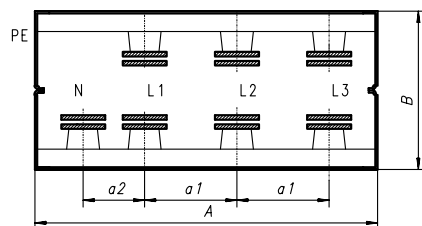
Trójfazowe szynoprzewody okapturzone typu PELPO



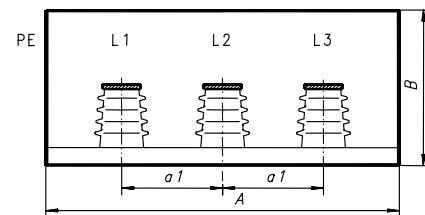
wyk. I



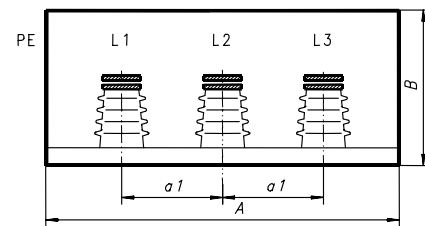
wyk. II



wyk. III



wyk. IV



wyk. V

Rodzaje wykonania szynoprzewodów PELPO niskiego i średniego napięcia

CHARAKTERYSTYKA OGÓLNA

Trójfazowe szynoprzewody typu PELPO (zwane również elektroenergetycznymi przewodami okapturzonymi PELPO) stosowane są głównie do wykonywania połączeń sprzęgłowych pomiędzy sekcjami rozdzielnic niskiego i średniego napięcia lub jako szynoprzewody zasilające rozdzielnice z transformatorów małej mocy na terenie elektrowni, elektrociepłowni i w zakładach przemysłowych. Stanowią niezawodne i oszczędne instalacje elektroenergetyczne w zakresie napięć od 1 kV do 12 kV i prądzie znamionowym do 4000 A. Prefabrykowane odcinki szynoprzewodów PELPO wraz z elementami przyłączeniowymi do rozdzielnic i transformatorów po zamontowaniu stanowią bezpieczną i niezawodną instalację elektroenergetyczną. Szynoprzewody przystosowane są do pracy w środowisku o zwiększonym zapyleniu i zawilgoceniu. Wieloletnie doświadczenia w pracach badawczych, projektowaniu i w montażu są gwarancją niezawodnej i wieloletniej pracy szynoprzewodów PELPO.

Cechy charakterystyczne szynoprzewodów PELPO to:

- bogaty typoszereg, gwarantujący optymalny dobór szynoprzewodu do warunków pracy;
- wysoki stopień prefabrykacji zapewniający maksymalne skrócenie cyklu inwestycyjnego;
- wielokrotne zwiększenie niezawodności w stosunku do połączeń kablowych;
- znaczna redukcja natężenia pola elektromagnetycznego;
- odporność obudowy na korozję;
- łatwy dostęp do izolatorów wsporczych;
- możliwość zabudowy aparatury elektrycznej (przekładniki, łączniki, odgromniki);
- wysoki stopień bezpieczeństwa przeciwporażeniowego.

DANE TECHNICZNE

Dane znamionowe

Typ szynoprzewodu		niskiego napięcia						średniego napięcia						
		PELPO-1/1	PELPO-1/1,6z	PELPO-1/1,6s	PELPO-1/2	PELPO-1/2,5	PELPO-1/4	PELPO-7,2/1,6	PELPO-12/1	PELPO-12/1,6	PELPO-12/1,25	PELPO-12/2	PELPO-12/2,5	
Napięcie znamionowe	kV	1						7,2	12					
Znamionowy poziom izolacji:														
- napięcie probiercze 1-min.	kV	3,5						20	28					
- napięcie udarowe 1,2/50µs	kV	20						60	75					
Prąd znamionowy ciągły	kA	1	1,6	1,6	2	2,5	4	1,6	1	1,6	1,25	2	2,5	
Częstotliwość znamionowa	Hz	50						50 Hz						
Stopień ochrony		IP 43						IP 43						
Wymiary:														
- szerokość A	mm	795	630	795	795	795	780	635	735	735	650	735	735	
- wysokość B	mm	205	205	205	205	205	350	330	345	345	345	345	345	
- rozstaw a1	mm	130	127	127	127	140	210	160	205	205	185	195	205	
- rozstaw a2	mm	255	120	258	258	245	140							
Masa jednostkowa	kg/m	40,0	48,4	49,0	66,6	79,0	157	50,3	46,7	46,7	51,0	68,1	76,6	
Rodzaj wykonania		wyk. I			wyk. II		wyk. III	wyk. V	wyk. IV		wyk. V			
Zastosowanie *		s, z	z	s	s, z		z	s						
Zgodność z normami		PN-IEC 439-1+A1:1994, PN-IEC 439-2+A1:1997, ANSI/IEEE C37.23-1987						PN-EN 60298:2000, PN-86/E-05155 (eqv PN-EN 60694:2001), PN-IEC 439-2+A1:1997, ANSI/IEEE C37.23-1987						

* s – sprzęgło międzysekcyjne, z – szynoprzewód zasilający

Warunki środowiskowe

Normalne warunki pracy wg PN-IEC 439-1+AC:1994 i PN-86/E-05155

Wykonanie N/1 do N/4 wg PN-68/H-04650

Stopień agresywności korozyjnej środowiska AK-L wg PN-71/H-04651

INFORMACJE DODATKOWE

Elektrobudowa SA wykonuje na specjalne zamówienie szynoprzewody PELPO o parametrach innych niż podane powyżej. Parametry zwarciove szynoprzewodów dobierane są indywidualnie dla każdego obiektu.

ELEKTROBUDOWA SA STOSUJE POTWIERDZONY CERTYFIKATAMI ZINTEGROWANY SYSTEM ZARZĄDZANIA ZGODNY Z ISO 9001, ISO 14001, AQAP 2110

SPOSÓB ZAMÓWIENIA

Zapytania ofertowe i zamówienia prosimy kierować do Biura Marketingu producenta.



PRODUCENT:

Oddział Spółki Rynek Wytwarzania Energii Zakład Przewodów Wielkopiędowych

43-190 Mikołów, ul. Kolejowa 2

tel. +48 32 2261 902 fax +48 32 2260 272 e-mail: [e-mail: wytwarzanie.mikolow@elbudowa.com.pl](mailto:wytwarzanie.mikolow@elbudowa.com.pl)

BIURO MARKETINGU / SPRZEDAŻY URZĄDZEŃ

40-246 Katowice, ul. Porcelanowa 12

tel. +48 32 2590 224 do 225 fax +48 32 2590 219

e-mail: wytwarzanie@elbudowa.com.pl